

ZESTAWIENIE SALD KONT BILANSOWYCH NA DZIEŃ 31.12.2013 R.

Strona MA

Konto	Starostwo Powiatowe w Sejnach	Poradnia Psychologiczno- Pedagogiczna w	LO Puńsk	ZSO Sejny	PCPR Sejny	PINB Sejny	PUP Sejny	KP PSP Sejny	PZD	Sejny	Ogółem
071	618 894,97	11 557,67	1 067 503,72	1 628 466,04	4 206,48	40 780,00	643 245,98	3 520 136,58	11 443 001,32	-	18 977 792,76
072	292 170,83	54 256,96	844 192,29	295 615,28	80 229,63	43 740,34	212 220,36	390 826,73	77 476,75	-	2 290 729,17
201	5 751,29	-	-	-	-	-	-	-	1 812,88	-	7 564,17
221	25,37	-	-	-	-	-	-	-	-	-	25,37
222	92 708,84	-	-	-	-	-	-	-	-	-	92 708,84
225	5 595,13	-	-	-	-	-	-	-	-	-	5 595,13
229	18 089,31	5 635,64	16 541,08	45 310,78	4 783,12	2 643,34	8 100,00	13 326,00	-	-	27 021,13
231	93 695,15	27 397,86	84 221,36	232 737,47	24 453,67	13 386,31	199 519,49	18 146,82	8 461,86	-	319 131,44
234	52,00	-	-	-	-	-	72 160,97	179 530,89	41 745,72	-	769 329,40
240	2 141,28	-	-	1 955,57	-	0,02	455 367,86	256,70	15 178,24	-	474 899,67
245	17,00	-	-	-	-	-	-	-	-	-	17,00
800	-	351 178,39	8 972 801,00	5 518 742,93	1 444 293,63	276 923,99	3 974 502,42	4 456 575,29	27 056 284,67	-	52 051 302,32
840	-	-	-	-	-	-	318 572,26	-	824,62	-	319 396,88
851	17 731,05	4 510,89	57 414,79	75 142,30	3 779,76	683,88	106,48	513,32	4 918,26	-	164 800,73
860	17 803 481,97	-	-	-	-	-	-	-	-	-	17 803 481,97
RAZEM	18 950 354,19	454 537,41	11 042 674,24	7 797 970,37	1 561 746,29	378 157,88	5 883 795,82	8 579 312,33	38 649 704,32	-	93 298 252,85

Umorzenie wartości niematerialnych i prawnych (bieżących) – 178.049,44 zł

Umorzenie wartości niematerialnych i prawnych (inwest.) – 83.274,01 zł

Umorzenie środków trwałych – 18.894.518,75 zł

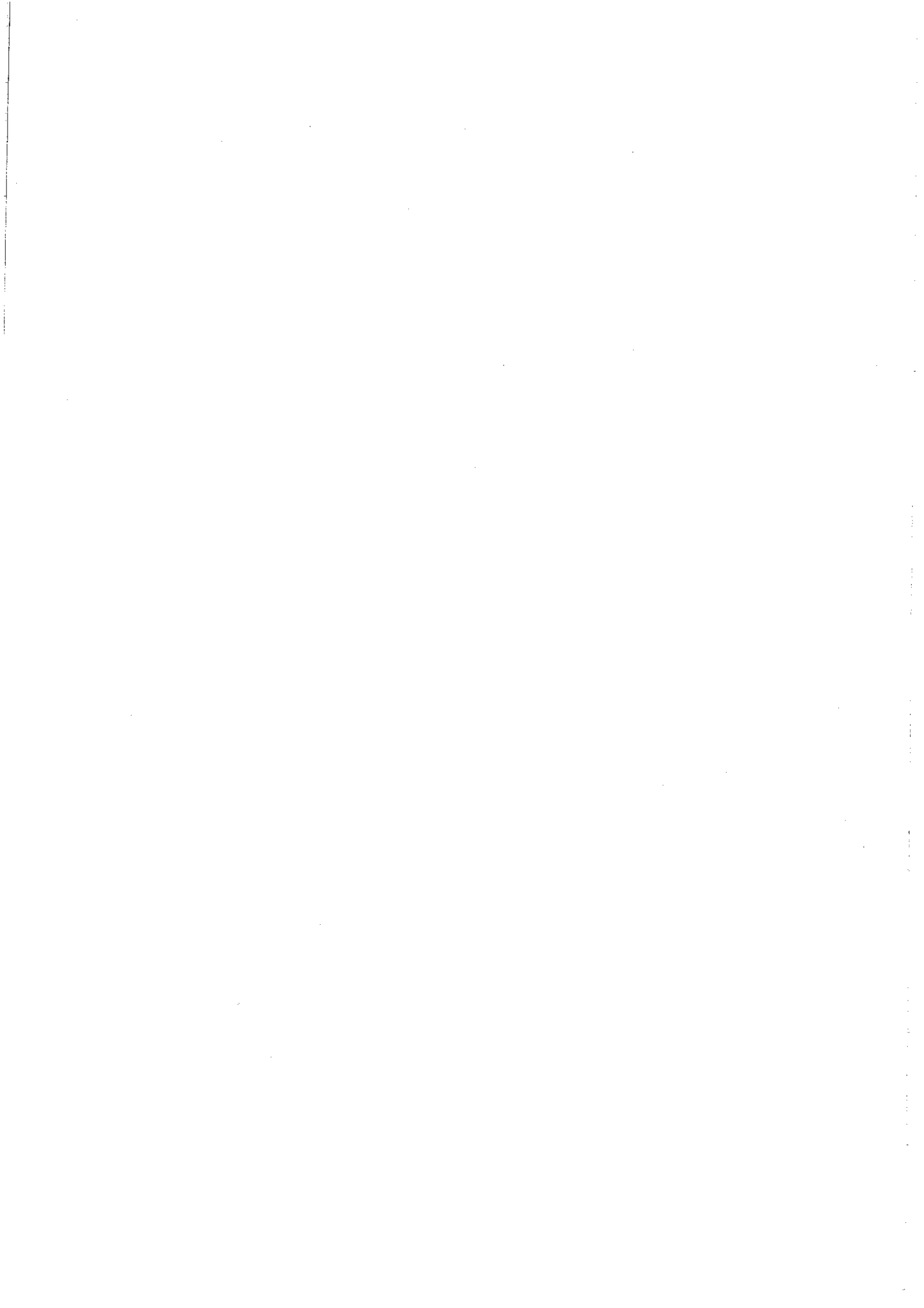
Umorzenie pozostałych środków trwałych – 2.112.679,73 zł

S K A R B N I K
Powiatu Sejneńskiego

mgr Dorothea Błkowska

S T A R O S T A

mgr inż. Andrzej Sturgulewski



ZESTAWIENIE SALD KONT BILANSOWYCH NA DZIEŃ 31.12.2013 R.

Strona WN

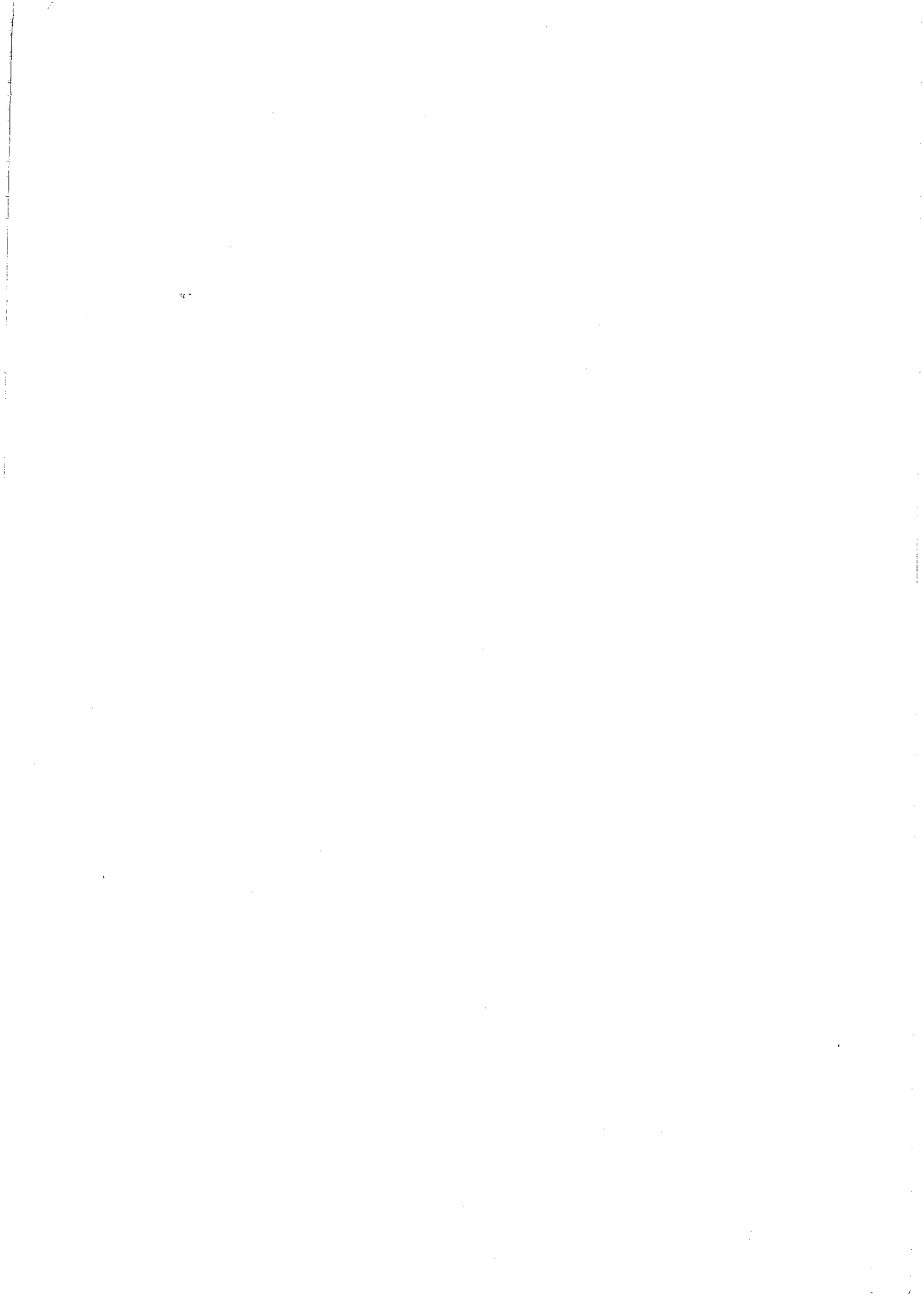
Konto	Starostwo Powiatowe w Sejnach	Poradnia Psychologiczno - Pedagogiczna w Sejnach	LO Puńsk	ZSO Sejny	PCPR Sejny	PINB Sejny	PUP Sejny	KP PSP Sejny	PZD	Sejny	Ogółem
011	978 086,66	7 765,91	8 804 018,24	4 055 094,65	4 206,48	40 780,00	1 196 179,18	4 951 356,24	35 430	146,28	55 467 633,64
013	276 383,40	45 717,52	813 135,99	217 428,61	68 545,76	39 906,41	159 596,70	380 270,73	64	864,00	2 065 849,12
014	-	1 523,82	13 788,58	31 518,21	-	-	-	-	-	-	46 830,61
020	39 983,42	10 807,38	17 267,72	46 668,46	11 683,87	3 833,93	186 569,92	10 556,00	22	116,55	349 487,25
080	877 468,68	-	-	-	-	-	-	-	248	144,03	1 125 612,71
130	98 753,38	-	-	-	-	-	-	-	-	-	98 753,38
135	14 731,05	479,19	8 092,78	13 432,30	3 779,76	683,88	106,48	513,32	718,26	-	42 537,02
139	910,54	-	-	256,07	-	-	449 955,62	-	15	178,24	466 300,47
201	-	-	-	-	-	-	69 330,77	-	-	-	69 330,77
221	7 951,21	-	-	-	-	-	-	-	-	-	7 951,21
225	-	-	-	-	-	-	-	-	-	-	-
226	-	-	-	-	-	-	-	-	-	-	-
229	-	-	-	-	-	-	-	-	-	-	-
231	-	-	-	-	-	-	14 399,14	-	-	-	14 399,14
234	800,00	4 031,70	49 322,01	61 710,00	-	-	776,10	-	-	-	776,10
240	2 200,00	-	-	-	-	-	-	-	4	200,00	120 063,71
310	43 040,10	-	-	-	-	-	320,00	-	-	824,62	3 344,62
800	16 610 045,75	-	-	77 675,69	-	230,89	14 637,30	15 853,43	33	535,92	184 973,33
860	-	384 211,89	1 337 048,92	3 294 186,38	1 473 530,42	292 722,77	3 791 924,61	3 220 762,61	2	829 976,42	16 624 364,02
RAZEM	18 950 354,19	454 537,41	11 042 674,24	7 797 970,37	1 561 746,29	378 157,88	5 883 795,82	8 579 312,33	38	649 704,32	93 298 252,85

SKARBNIK
Powiatu Sejmeńskiego

mgr Dorota Bykowska

STARYSTA

mgr inż. Andrzej Szurgulewski



Zestawienie sald kont bilansowych
na dzień 31.12.2013 r.
ZBIORCZE

Konto	WN	MA
011	55 467 633,64	-
013	2 065 849,12	-
014	46 830,61	-
020	349 487,25	-
071	-	18 977 792,76
072	-	2 290 729,17
080	1 125 612,71	-
130	98 753,38	-
135	42 537,02	-
139	466 300,47	-
201	69 330,77	7 564,17
221	7 951,21	25,37
222	-	92 708,84
225	-	27 021,13
229	14 399,14	319 131,44
231	776,10	769 329,40
234	120 063,71	52,00
240	3 344,62	474 899,67
245	-	17,00
310	184 973,33	-
800	16 610 045,75	52 051 302,32
840	-	319 396,88
851	-	164 800,73
860	16 624 364,02	17 803 481,97
RAZEM:	93 298 252,85	93 298 252,85

Sejny, dnia 11.04.2014 r.

SKARBNIK
Powiatu Sejneńskiego
mgr Dorota Biskowska

STAROSTA
mgr inż. Andrzej Sitargulewski

