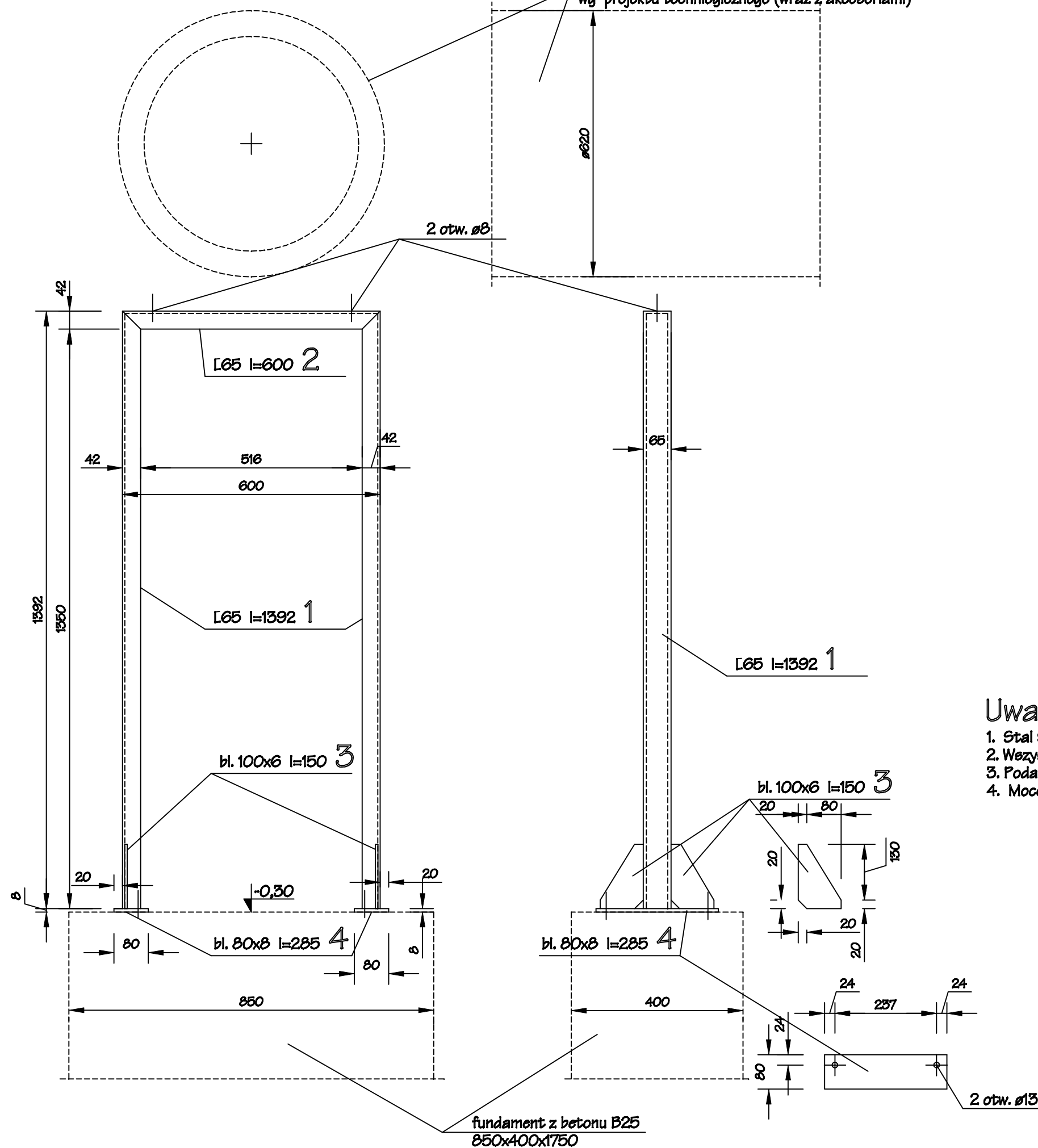


Zewnętrzna podpora czopucha szt. 5

przewód kominowy dwucienny MKDZ dn=500  
wg projektu technologicznego (wraz z akcesoriami)



- Uwaga:**
- 1. Stal St3SX, elektrody ER-146.
  - 2. Wszystkie spoiny należy wykonać jako ciągłe, pachwinowe a=3 mm.
  - 3. Podane wymiary skontrolować na budowie przed wykonaniem elementów.
  - 4. Mocowanie do fundamentu kotwami wklejanymi M12.

Usługi Projektowe i Informatyczne Danuta Plezchatowska 16-400 Suwałki ul. Sikorskiego 57A			
Tytuł opracowania	Projekt modernizacji kotłowni ZSO w Puńsku		Data opr. 12.2008
Adres obiektu	Zespół Szkół Ogólnokształcących w Puńsku Puńsk ul. 11 Marca		Skala rys: 1:10
Tytuł rysunku	Zewnętrzne podpory czopuchów		Nr rys: 10/k
Opracował:	mgr inż. Tadeusz Kurak	Nr uprawn. SUW 83/92	Podpis:
Sprawdził:	mgr inż. Andrzej Czatrowski	Nr uprawn. SUW 45/94	Podpis: